



➤ **ATG-900 Handabroller / Tape gun**

Im Folgenden erfahren Sie, wie Sie vorgehen, um Ihren ATG-900 Handabroller einsatzbereit machen. Folgenden Sie dazu einfach den Schritten in numerischer Reihenfolge.

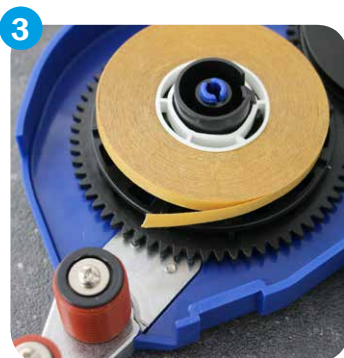
*In the following you will learn how to setup your ATG-900 tape gun.  
For this, please follow the instruction in numerical order.*



**1** ATG-900 Handabroller  
ATG-900 tape gun



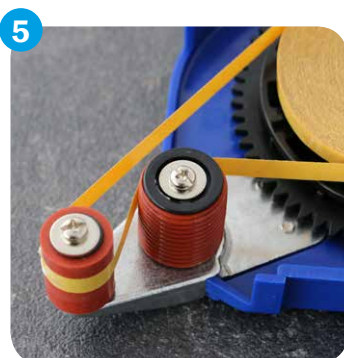
**2** Drücken und aufklappen  
Press and open



**3** Kleberolle einlegen  
Put adhesive tape roll on left wheel



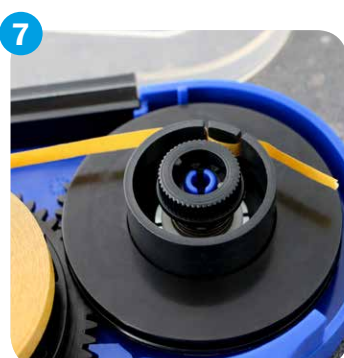
**4** Auslöser betätigen, dass sich die Rollen drehen  
Press and hold the trigger to spin wheels



**5** Band durch Führungsrollen...  
Put the tape over first and around second roller...



**6** ...und dann nach hinten führen  
... and over left wheel to the back



**7** Trägerpapier in hintere Rolle einstecken  
Secure end of the tape through slots in right wheel



**8** Ihr ATG-900 ist nun einsatzbereit  
Your ATG-900 tape gun is now ready to use

➤ ATG-900 Handabroller / Tape gun

Zum korrekten Verarbeiten von 6 mm Klebeband müssen die beigelegten Adapter verwendet werden. Der Einbau dieser wird im Folgenden erklärt.

For proper handling of adhesive tape with a width of 6 mm you have to use the adapters coming with this package. The following steps describe how to install them correctly.



**KALOGIANNIS**

— EST 1970 —



1

Abdeckung des Handabrollers öffnen  
*Open tape gun cover*



2

Vorderen Adapter von oben aufstecken  
*Insert front adapter from above*



3

Sicherungshalterung muss mit vorgegebenem Adapterloch übereinstimmen  
*Safety guard has to align with adapter hole*



4

Hinteren Adapter von oben aufstecken  
*Insert rear adapter from above*



5

Abschließend das Klebeband einlegen...  
*Finally insert the tape...*



6

... und Ihr Handabroller ist einsatzbereit  
*... and your tape gun is ready to go*